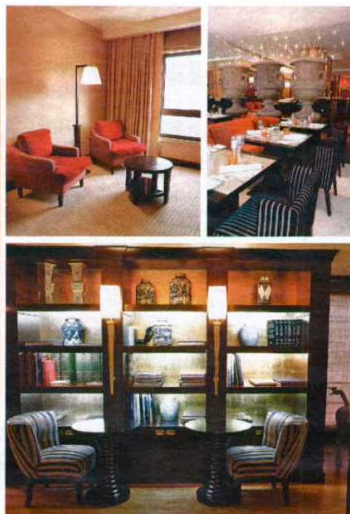




SOFITEL LISBON LIBERDADE
Avenida da Liberdade, 127 - Lisboa
Tel. 213 228 300



HELENA GARCIA



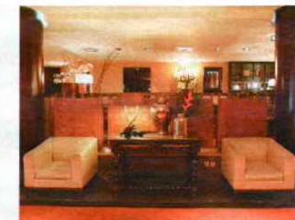
Acordar Cidadino

O edifício de nove andares impõe-se sobre o burburinho da capital, muito acima das árvores da Avenida da Liberdade, despedidas por estes dias. Uma porta circular dá acesso ao *lobby* do Sofitel, dominado pelos beges, castanhos e avermelhados, onde somos recebidos de forma calorosa e cordial. A sala de estar é contígua, com sofás de linhas rectas nos mesmos tons e móveis ao estilo imperial, decorados com vários vasos de flores, a em prestar um toque especial ao espaço.

Acede-se directamente ao bar em *mezzanine*, onde predominam os tons escuros. O *jazz* ambienta o espaço, partilhado com a pequena biblioteca do hotel. Ali encontram-se livros de vários autores europeus e dá-se conta da iniciativa Escalas Literárias, que resultará em vários romances so-

bre cidades onde estão os hotéis Sofitel. No caso de Lisboa, será Jean Paul Enthoven, que visitou o hotel em Outubro último, a dar asas à imaginação.

Os quartos são dominados pelos mesmos tons quentes: mantas castanhas sobre as camas; bege nas paredes; contadores negros ao estilo do século XVIII. Em todos, estão representados alguns monumentos de Lisboa em quadros a vermelho e negro, da artista plástica Manuela Gouveia. Mas não só. Os arquitectos Marc Hertrich e Nicolas Adnet incluíram os dourados, subtils motivos orientais nas jarras com flores frescas como apontamentos decorativos característicos de Lisboa. Simultaneamente, souberam integrá-los no estilo francês característico da cadeia Sofitel, que se sente um pouco por todos os espa-



Como chegar: De todas as localizações siga as indicações para o centro da cidade. O Sofitel Lisbon Liberdade fica na avenida com o mesmo nome, ligeiramente acima da Praça dos Restauradores.



Quartos: São 171 quartos, decorados em tons quentes e acolhedores. Os duplos superiores variam entre os €135 e os €330, conforme a disponibilidade do hotel. As suites vão dos €400 aos €600.

ços, como é o caso do restaurante Adlib, que alia o melhor da cozinha francesa à gastronomia portuguesa.

No nono piso ficam as suites, na mesma linha decorativa dos restantes quartos, mas com alguns pormenores exclusivos, como a vista sobre o jardim botânico, ou sobre o Tejo que se estende aos pés da cidade. As camas exclusivas MyBed cobertas por *edredons* de penas de ganso são especialmente confortáveis. É como se nos deitássemos em pequenos ninhos, deixando todo o bulício cinzento lá fora.

Apesar de ser um hotel de cadeia, no Sofitel Lisbon Liberdade o ambiente é acolhedor, proporcionando tranquilidade aos hóspedes. Além disso, desfruta de localização privilegiada, numa das avenidas mais emblemáticas da capital.

SÓNIA BALASTEIRO



O que fazer: O hotel fica no centro de Lisboa. Aproveite para passear na Av. da Liberdade, visite a Baixa, saia à noite para o Bairro Alto e Bica, oiça fado em Alfama... As possibilidades são muitas.